



DNP Departamento
Nacional
de Planeación



**TODOS POR UN
NUEVO PAÍS**
PAZ EQUIDAD EDUCACIÓN

Departamento Nacional de Planeación
www.dnp.gov.co

LINEAMIENTOS DE POLÍTICA PARA LA GESTIÓN — DE LA — RED TERCIARIA

Simón Gaviria Muñoz

Director General DNP



@simongaviria



SimonGaviriaM

Septiembre, 2016
dnp.gov.co

LINEAMIENTOS DE POLÍTICA PARA LA GESTIÓN — DE LA — RED TERCIARIA

Simón Gaviria Muñoz
Director General DNP

 @simongaviria

 SimonGaviriaM

Septiembre, 2016
dnp.gov.co



AGENDA

1. Importancia del sector
2. Política de gestión para la red vial terciaria
3. Anexos

LINEAMIENTOS DE POLÍTICA PARA LA GESTIÓN — DE LA — RED TERCIARIA

Simón Gaviria Muñoz
Director General DNP

 @simongaviria

 SimonGaviriaM

Septiembre, 2016
dnp.gov.co

1

AGENDA

Importancia del sector

LA CONECTIVIDAD REGIONAL ES EL SIGUIENTE GRAN RETO

La red secundaria y terciaria es clave para conectar los centros poblacionales y productivos con los corredores arteriales

4G

+



=

- Grandes corredores y ejes estratégicos
- Red de infraestructura nacional de transporte intermodal

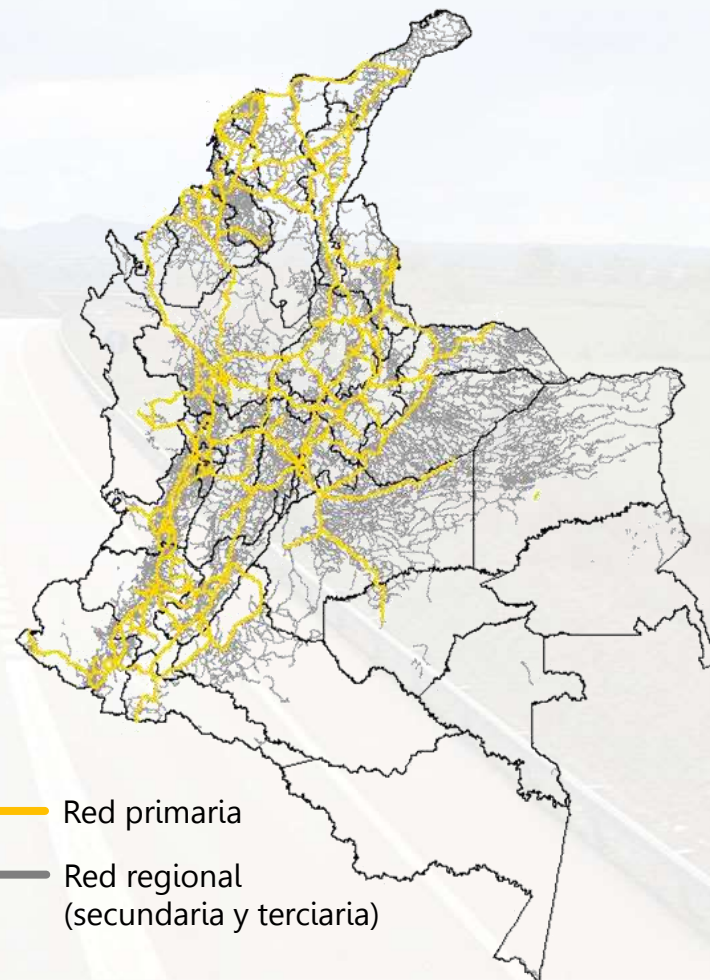
Vías terciarias complementan 4G y PMTI para potencializar su impacto para:

REDUCIR

- Costos de producción
- Pobreza
- Conflicto armado

AUMENTAR

- Accesibilidad a servicios básicos

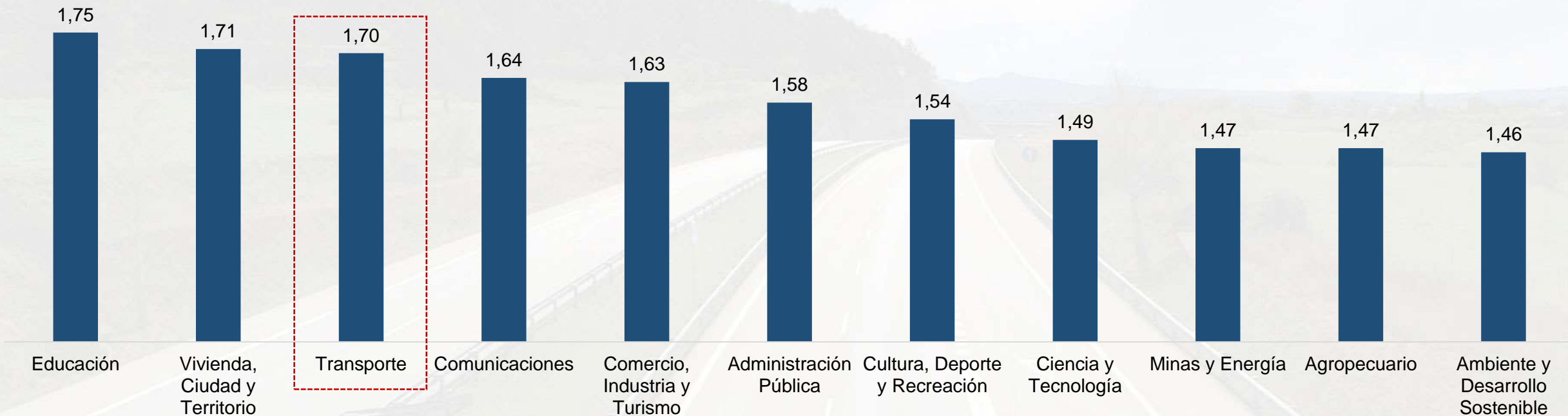


- Red primaria
- Red regional (secundaria y terciaria)

LA CONECTIVIDAD REGIONAL ES EL SIGUIENTE GRAN RETO

La red terciaria tiene alto impacto en el crecimiento y el empleo

Factor multiplicador en los sectores



1 billón de pesos
invertido en red terciaria

Efectos 4G

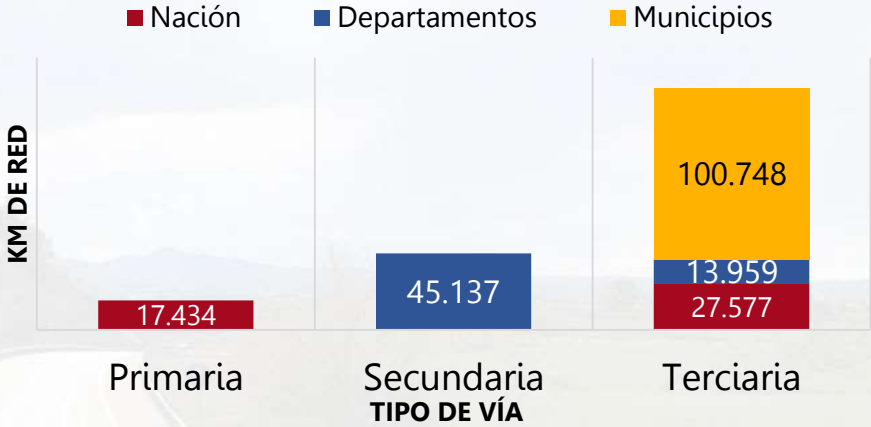
Efecto PIB	0,092%
Empleos	9.877

Efectos vías terciarias

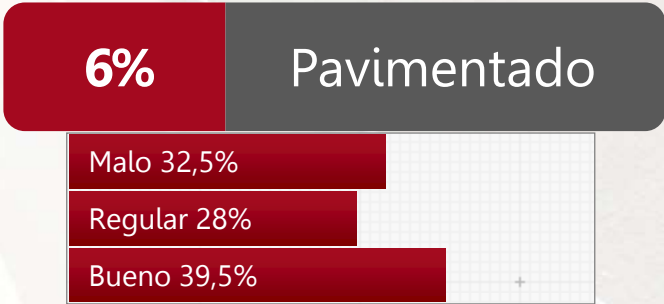
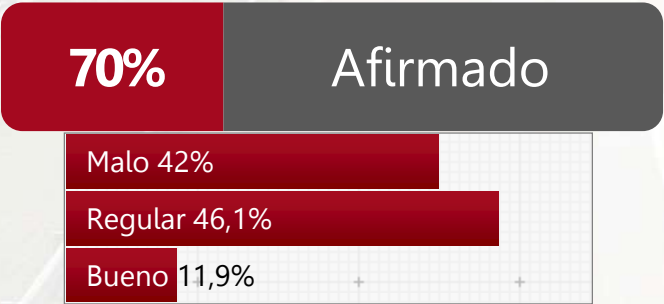
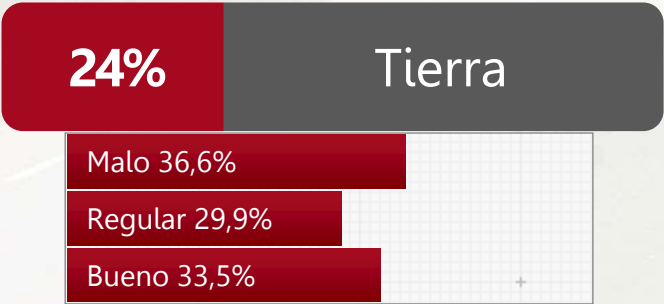
Efecto PIB	0,082%
Empleos	10.720

ES UNA RED EXTENSA CON GRANDES DIFERENCIAS REGIONALES

DISTRIBUCIÓN DE LA RED TERCIARIA (KM)			
Nación	Departamentos	Municipios	TOTAL
27.577	13.959	100.748	142.284

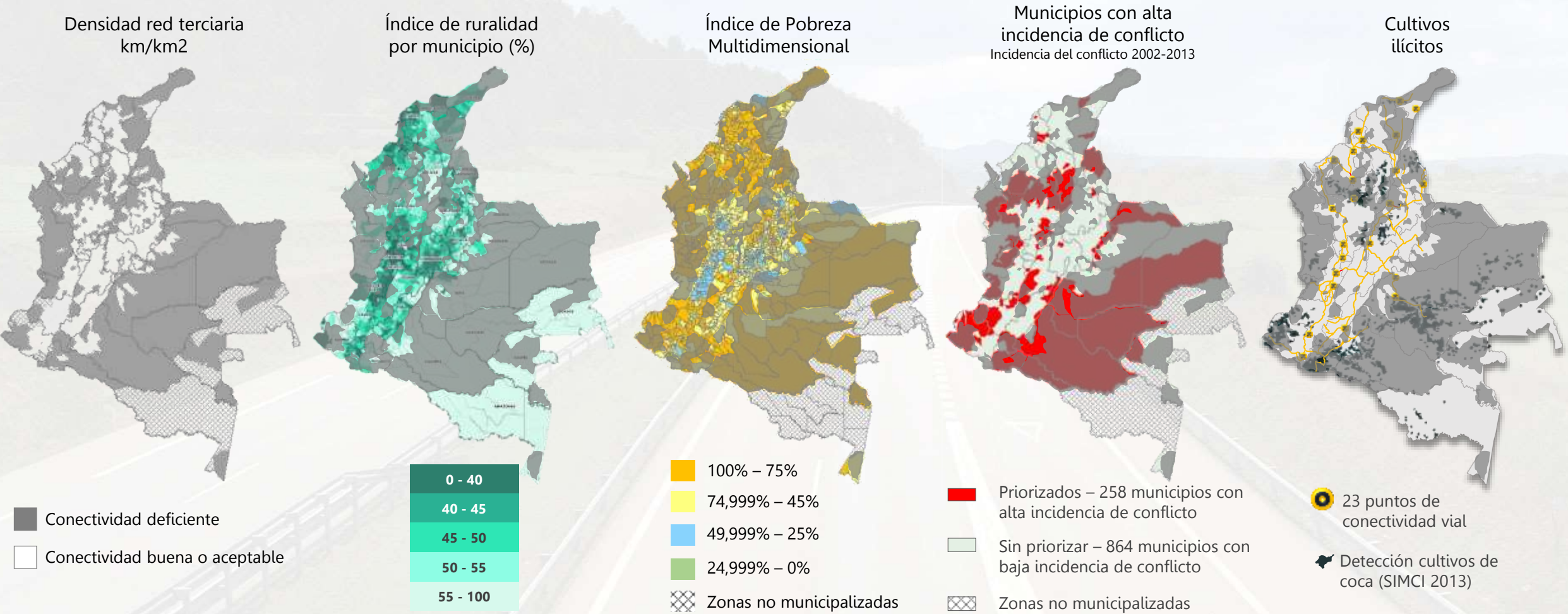


A pesar de las deficiencias en información, se estima que solo el 25% se encuentra en buen estado.



Fuente: Transporte en cifras estadísticas, Ministerio de Transporte, 2014.

LA RED TERCIARIA ES CLAVE PARA EL DESARROLLO RURAL



LINEAMIENTOS DE POLÍTICA PARA LA GESTIÓN — DE LA — RED TERCIARIA

Simón Gaviria Muñoz
Director General DNP



@simongaviria



SimonGaviriaM

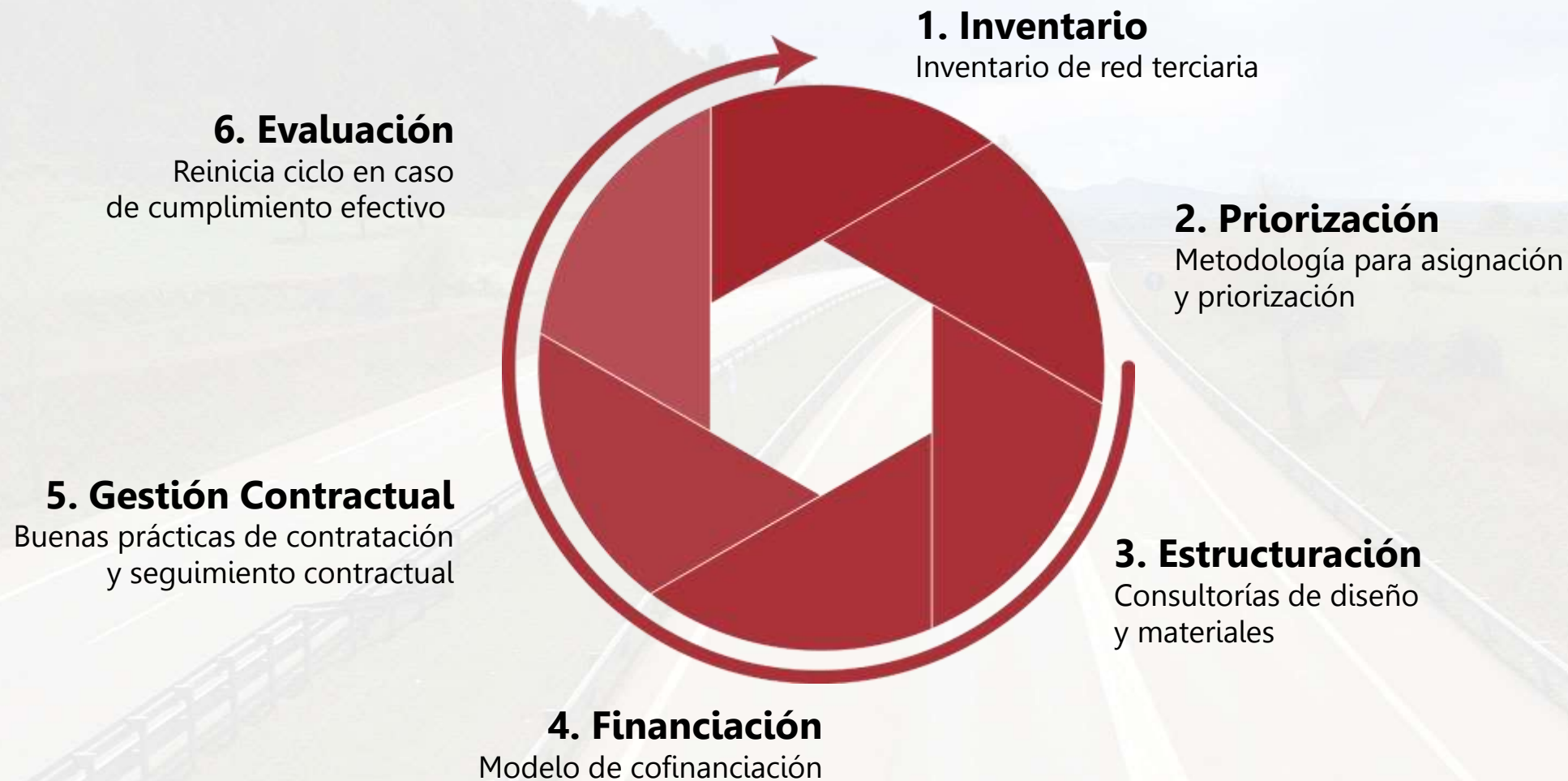
Septiembre, 2016
dnp.gov.co

2

AGENDA

Política de gestión para la red vial terciaria

POLÍTICA DE GESTIÓN PARA LA RED VIAL TERCIARIA



INVENTARIOS: LA ESCASA INFORMACIÓN DISPONIBLE ES DEFICIENTE

Solo Antioquia tiene un inventario de vías terciarias actualizado

CALIDAD DE INFORMACIÓN

- Estándares y formatos diferentes
- No se encuentra georreferenciada
- No hay protocolos de actualización

CAPACIDADES

- Ausencia de presupuesto
- Deficiente capacidad técnica
- Carencia de plataformas tecnológicas



GESTIÓN DE DATOS


- No existe una base de datos centralizada
- Ausencia de programas de publicación de datos y datos abiertos

CIFRAS DESCONECTADAS

Ejemplo – Tibú: Cifras diferentes sobre el tamaño de la red:


- Alcaldía: 300 km;
- INVÍAS: 150 km y
- Estimación USAID: 190 km

PROGRAMA NACIONAL DE INVENTARIOS DE LA RED TERCIARIA




SOCIALES

- Seguridad vial
- Construcciones
- Superficie de rodadura
- Estado de la vía
- Volumen de vehículos diarios
- Punto de origen
- Punto de destino



PRODUCTIVOS

- Cadena productiva de la región
- Producto principal
- Vocación productiva de la región
- Población beneficiada
- Fuente de materiales
- Entorno de desarrollo



TÉCNICOS

- Tramo, vía, berma
- Sección transversal, separador
- Tipo de terreno
- Puente, muro y túnel
- Intersección
- Sitio crítico por accidentalidad
- Sitio crítico por estabilidad
- Señal horizontal
- Señal vertical
- Daño flexible y daño rígido
- Daño afirmado
- Vía en área de conservación (restricción legal ambiental)
- Vía en área de reserva forestal
- Vía en área de frontera
- Zona de sensibilidad ambiental
- Vía sobre corredor de conectividad biológica

34
ATRIBUTOS

ESTRATEGIA 2 AÑOS

Actualización
permanente

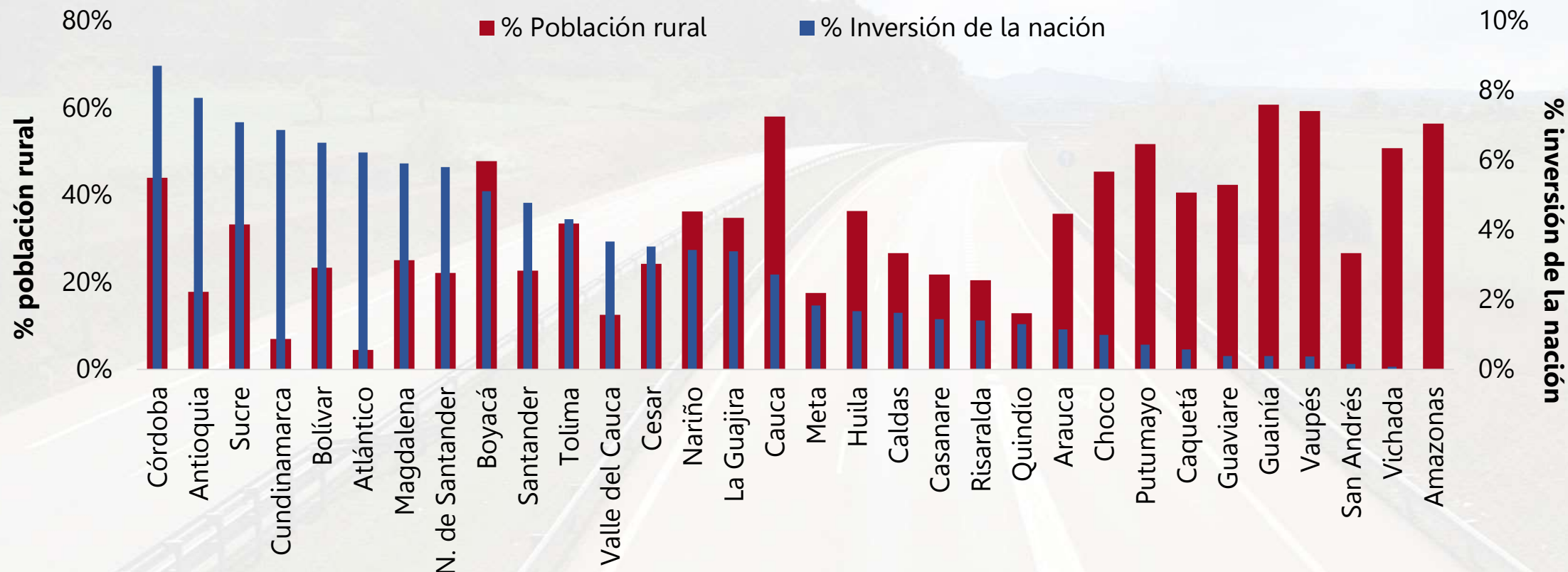
1 AÑO

ADICIONAL PARA
MUNICIPIOS DE PAZ

\$70.000 millones SGR (OCAD regional) - NACIÓN

NO EXISTE UNA RELACIÓN ENTRE INVERSIÓN Y RURALIDAD

Porcentaje de población rural e inversión de la nación en vías terciarias (2010-2014)



PRIORIZACIÓN CON SENTIDO ESTRATÉGICO

Se implementará* un sistema de puntajes **DENTRO DEL MUNICIPIO** que permitirá focalizar los recursos en los tramos de mayor impacto.

ESPACIAL (40)	SOCIAL (35)	ECONÓMICA (25)
Conectividad (30)	Población (10)	Política de Desarrollo Productivo (15)
Acceso (10)	Acceso dotacional (10)	Áreas sembradas (5)
	Sustitución cultivos (15)	Áreas de agricultura familiar (5)

Selección de tramos dentro de **CADA MUNICIPIO** con criterios técnicos y en diálogo con alcaldes:



El alcalde o los alcaldes de la región en estudio, conjuntamente con la participación de la comunidad, definirán el orden de intervención.

* Este modelo aplica una vez se tenga el inventario, hasta este momento se aplicará el modelo actual del INVIAS.

** Las vías en buen estado se consideran de alta prioridad.

En el caso de los municipios de PAZ, el factor espacial equivale a 20 puntos y los 20 faltantes a vías de posconflicto.

ESTRUCTURACIÓN: AUSENCIA DE DISEÑOS AJUSTADOS PARTICULARES PARA CADA REGIÓN

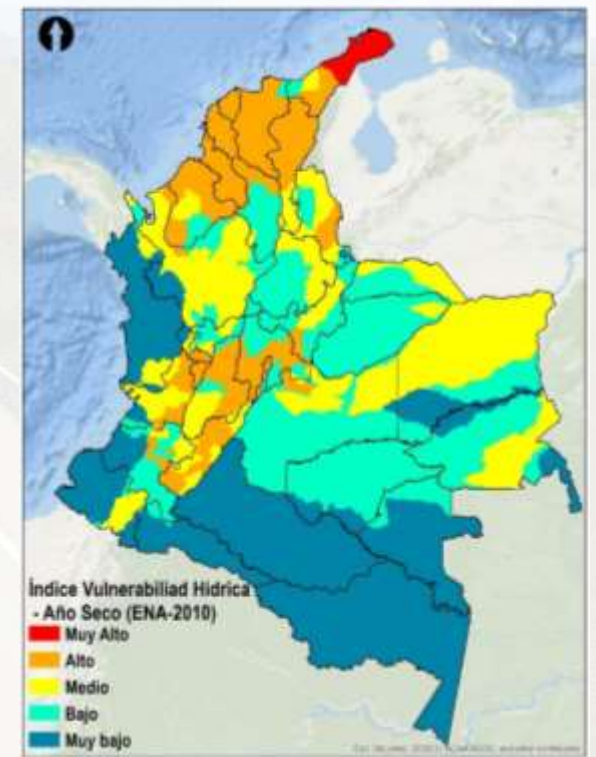
Existe un manual general de pavimentos para todo el país.

- Desconoce la diversidad de suelos y climas del país
- No reconoce disponibilidad de materiales de la zona
- Diseños pensados en la zona andina
- Una metodología única impide la innovación en materiales y tecnologías

Movimientos de masa



Vulnerabilidad hídrica – Año seco



CONSULTORÍAS REGIONALES – DISEÑOS, TECNOLOGÍAS Y MATERIALES

Se adelantarán estudios para determinar la mejor intervención que se requiere en cada tramo vial.

1 Deben estudiar las posibles fuentes de materiales de la región y caracterizar los suelos

2 Entregarán especificaciones técnicas particulares y protocolos de diseño, construcción y mantenimiento

3 Ejercicios de costeo que faciliten la comparación de alternativas

4 Se exigirán proyectos avanzados – mínimo Fase 2

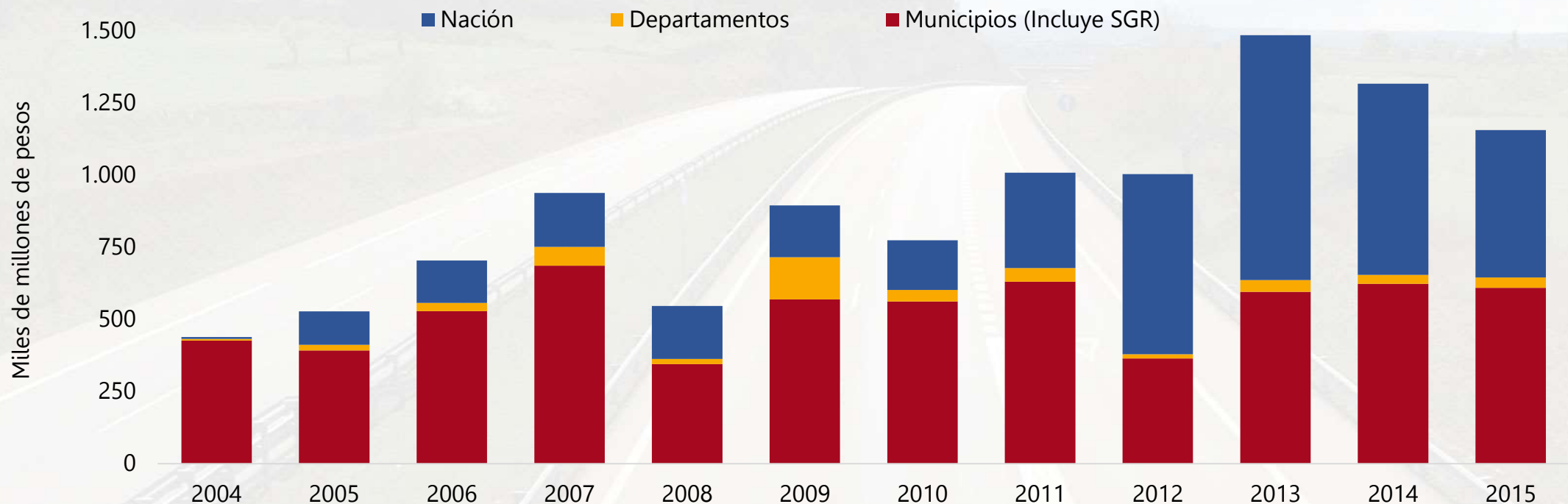
CONSULTORÍAS REGIONALES

- Participación de sector privado y academia
- Diseño de estructura de pavimento para principales vías
- Financiación con recursos de regalías (Ciencia y tecnología)

FINANCIACIÓN: SE REQUIERE CONCURRENCIA DE RECURSOS CON LOS TERRITORIOS

Los departamentos y municipios han mantenido sus aportes a través de regalías y recursos propios

Inversión de cada nivel de gobierno en red terciaria



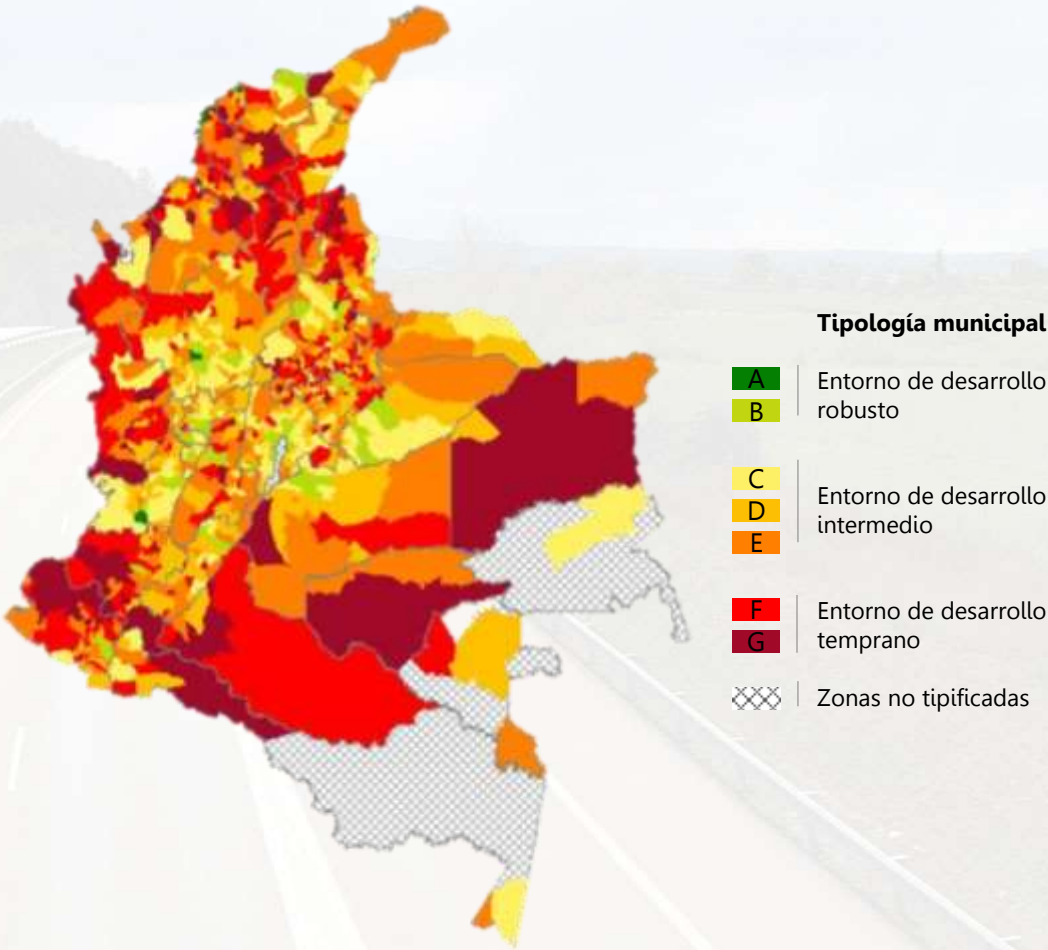
Para el año 2015 los valores fueron proyectados en municipios y departamentos con base en los dos últimos años.
Fuente: INVÍAS y SICEP – DNP. Se excluyeron Amazonas, Guainía, San Andrés y Providencia, y Vichada por irregularidad de información.

LOS MUNICIPIOS DEBEN APORTAR DE ACUERDO A SUS CAPACIDADES

DNP diseñó una métrica del grado de desarrollo:

Criterio 1: Entorno de desarrollo

ENTORNO DE DESARROLLO	MUNICIPIOS		KM RED TERCIARIA	
	Número	%	Número	%
Robusto	68	6,2	7.407	5,2
Intermedio	712	64,7	92.574	65,2
Temprano	320	29,1	41.964	29,6



NUEVO MODELO DE COFINANCIACIÓN

Municipios con más necesidades reciben más cofinanciación

CRITERIO 1

Distribución red terciaria según entorno de desarrollo

	Tipología	Puntaje
Robusto	A	0
	B	10
Intermedio	C	20
	D	30
	E	40
Temprano	F	45
	G	50
		50

CRITERIO 2

Distribución red terciaria según longitud

Longitud (km)	Puntaje
0 – 10	1
10 – 50	2
50 – 100	4
100 – 200	6
➤ 200	10
10	

INCENTIVO 1

Bono por proyectos de alta prioridad

Prioridad*	Puntaje
Prioridad alta	15 / 30
Prioridad media	8 / 16
Prioridad baja	0
15 / 30	

INCENTIVO 2

Bono por mantenimiento por lo menos 2 años

10

PUNTAJES
MÁXIMOS

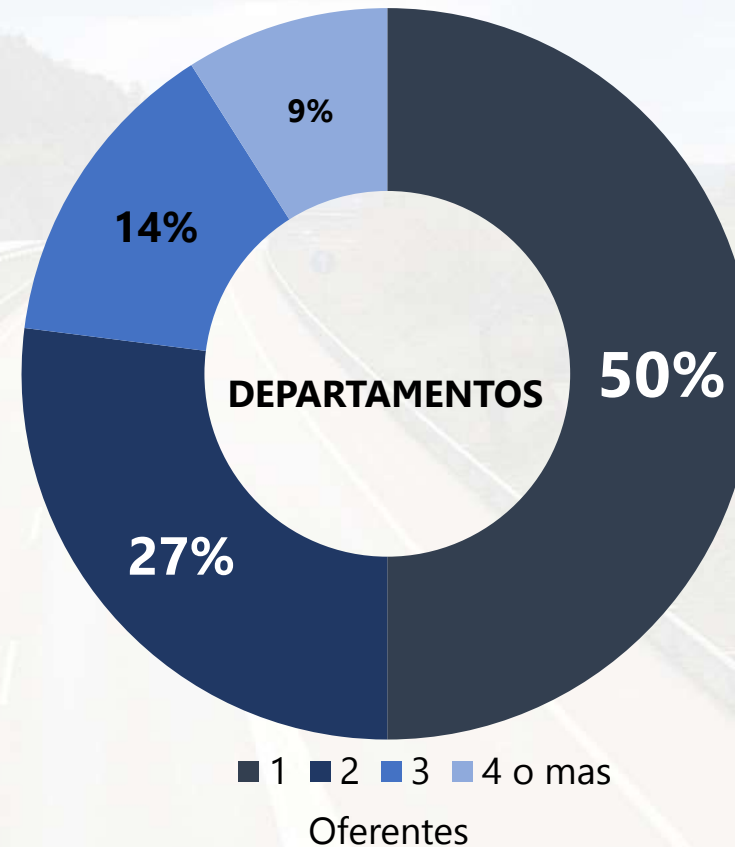
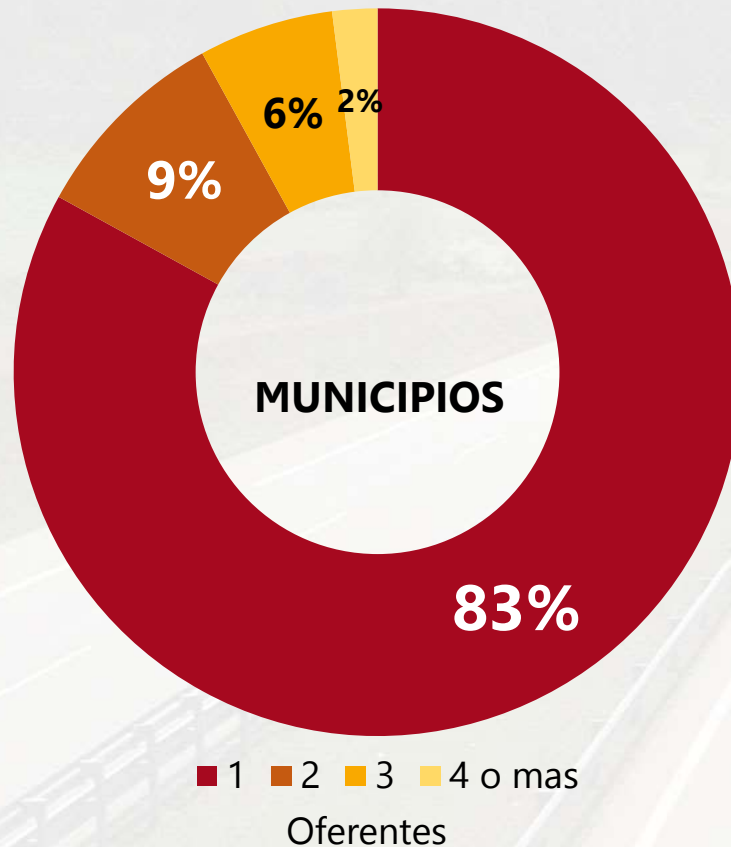
Porcentaje máximo 85%

Porcentaje máximo municipios de PAZ 100%

* Si es municipio de PAZ tiene hasta el doble de este puntaje.

GESTIÓN CONTRACTUAL: BAJA PLURALIDAD DE OFERENTES POR CONTRATO

La Cámara Colombiana de la Infraestructura ha evidenciado problemas de contratación (consolidado 2014)



Fuente: Cámara Colombiana de la Infraestructura, 2014.

BUENAS PRÁCTICAS DE CONTRATACIÓN

DNP y Colombia Compra Eficiente definieron requisitos en los procesos de contratación donde concurren recursos de regalías o de la nación

Estandarización de contratos

- Pliegos únicos y documento tipo.
- Criterios estándares de selección de contratistas e interventores.

Transparencia y publicidad

- Los procesos de contratación se publicarán en el SECOP II.
- Acompañamiento en el seguimiento a la gestión contractual.

Empaqueta-miento

- Cuando los montos de los procesos de contratación generen poca competitividad, se podrán conformar paquetes de rehabilitación y mantenimiento que permitan economías de escala e incentiven la participación de más proponentes.

RESUMEN DE PROCESO

ALISTAMIENTO	Inventario	 DNP Departamento Nacional de Planeación	 MINTRANSPORTE	Municipios
	Priorización		 MINTRANSPORTE	
FORMULACIÓN	Diseño		 INVIAS INSTITUTO NACIONAL DE VIAS	Municipios
FINANCIAMIENTO	Recursos	 GOBIERNO DE COLOMBIA	 SGR Sistema General de Regalías	Municipios, departamentos y donantes
EJECUCIÓN	Contractual	 Colombia Compra Eficiente	 INVIAS INSTITUTO NACIONAL DE VIAS	Municipios
	Obra			

IMPLICACIONES DE LA POLÍTICA DE LA RED TERCIARIA

Todos los recursos que se inviertan en red terciaria deberán cumplir con los lineamientos propuestos

COFINANCIACIÓN NACIÓN

- Todos los proyectos con recursos nación deberán aplicar este modelo.
- Los municipios que incumplan con los lineamientos tendrán la MITAD de cofinanciación en la siguiente vigencia.

RECURSOS REGALÍAS

Propondrá a la Comisión Rectora que todos los proyectos:

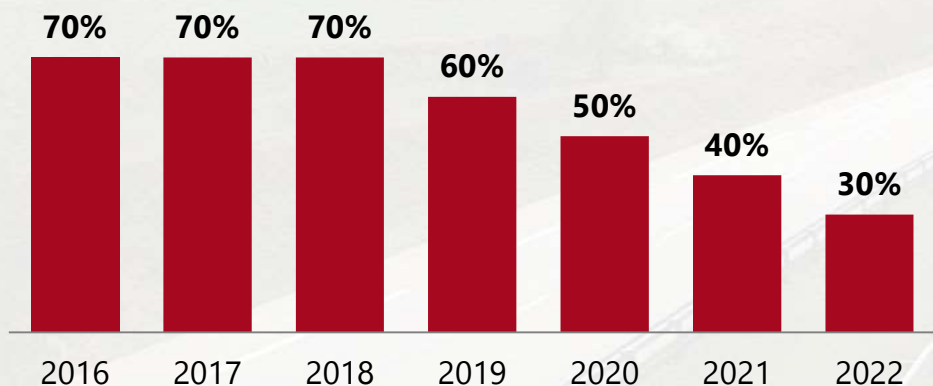
- Sigam la política y metodología
- El Sistema de Monitoreo, Seguimiento, Control y Evaluación (SMSCE) y, en caso de algún incumplimiento, pueda aplicarse la medida de suspensión preventiva de giros
- Notificación automática a entes de control

CONDICIONES ESPECIALES PARA MUNICIPIOS DE PAZ

Tratamientos diferenciados para municipios priorizados por OACP

El Gobierno nacional priorizará sus recursos a los municipios dentro de la estrategia de paz

Recursos / Prioridad de distribución



Financiación máxima nación

100%

- ✓ **Mayor plazo** en la entrega de los **inventarios** de la red
- ✓ **Puntaje adicional** por priorización de vías (**10 puntos** adicionales a vías de alta prioridad)
- ✓ **Participación ciudadana** en inventarios, priorización, mantenimiento, limpieza y seguimiento a obras
- ✓ **Esquemas asociativos comunitarios** para el mantenimiento (juntas de acción comunal y microempresas)

CONDICIONES ESPECIALES PARA MUNICIPIOS DE PAZ

El mantenimiento se puede contratar directamente con la comunidad. Esto permite generar empleo local, garantizar presencia permanente en la vía y promover la transparencia a través de la apropiación de los proyectos.



Participación comunitaria

Modelo de convenio solidario:

- Mantenimiento a cargo de Juntas de Acción Comunal o microempresas.

Caso peruano:

- Se crearon 495 microempresas, cada una de las cuales tiene en promedio 9,6 socios y se encarga del mantenimiento de 25 km en promedio.

FORTALECIMIENTO DE LA ARTICULACIÓN INSTITUCIONAL

Estrategia coordinada entre DNP y 8 entidades del orden nacional y entidades territoriales.



LINEAMIENTOS DE POLÍTICA PARA LA GESTIÓN — DE LA — RED TERCIARIA

Simón Gaviria Muñoz
Director General DNP

 @simongaviria

 SimonGaviriaM

Septiembre, 2016
dnp.gov.co

3

AGENDA

Anexos

PILOTO: INTERVENCIÓN INTEGRAL EN PUTUMAYO Y NARIÑO

Levantamiento de inventarios y actualización de información

REGION PACIFICO

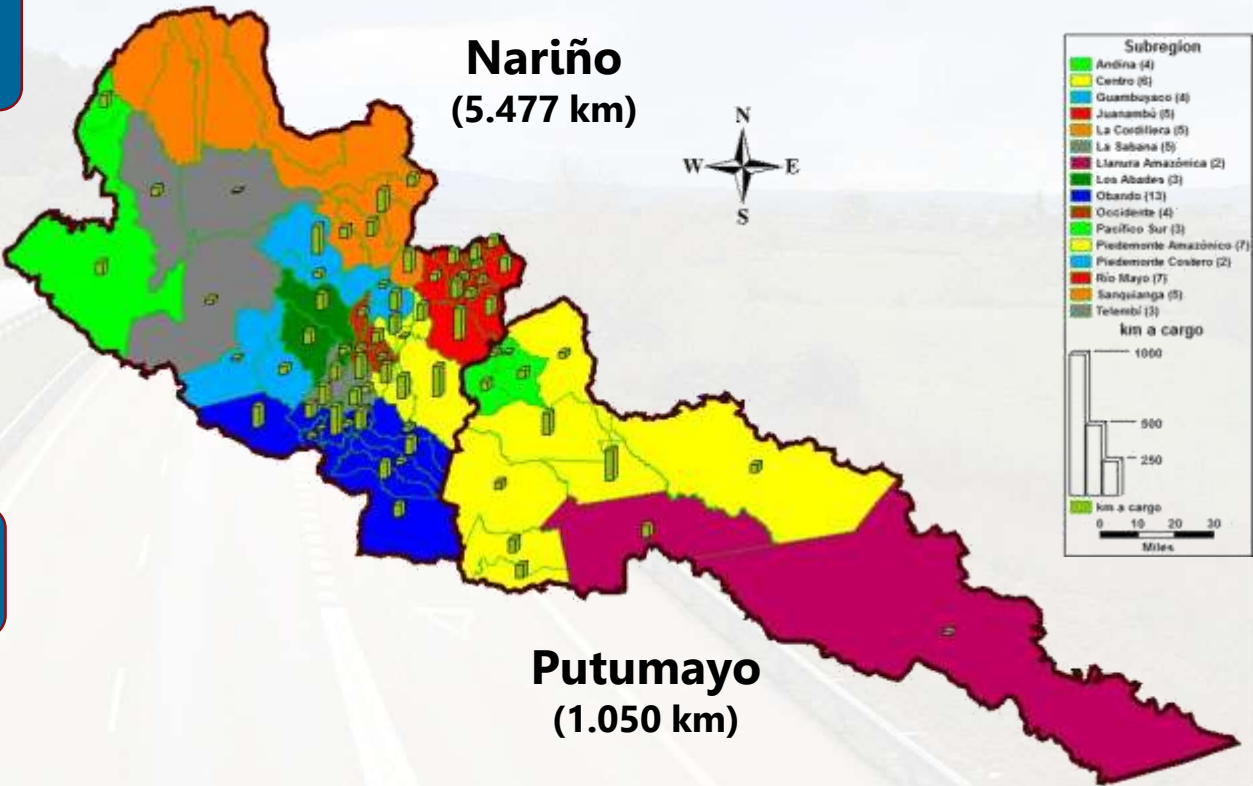
Longitud: 5488 km
Total intervenciones: \$1,7billones
Cofinanciación promedio: 67%

REGION PACIFICO	Incipiente	Intermedio	Robusto	Total
VALLE DEL CAUCA	2	37	3	42
NARIÑO	35	28	1	64
CAUCA	25	16	1	42
CHOCO	18	12	0	30
Total	80	93	5	178

REGION CENTRO SUR

Longitud: 1050km
Total intervenciones: \$328 mil millones
Cofinanciación promedio: 67%

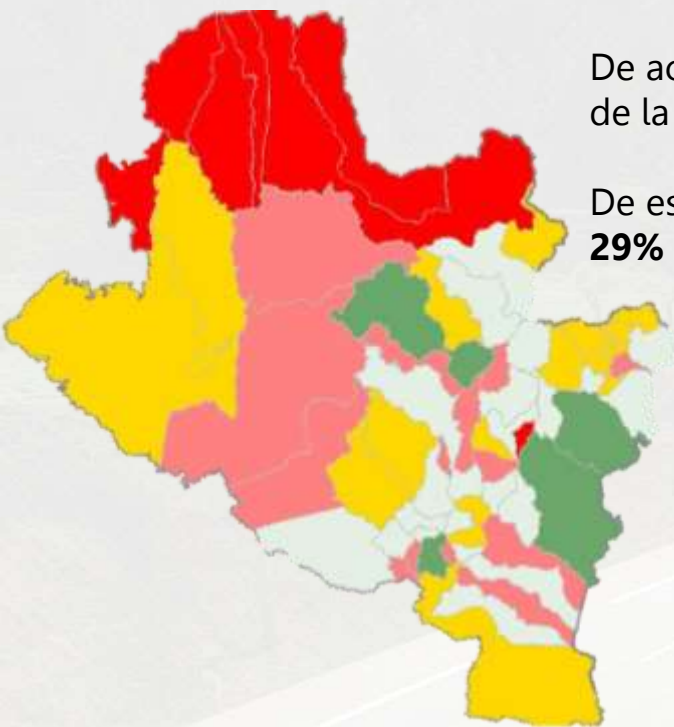
REGION CENTRO SUR	Km RT	IPM	%Paz
AMAZONAS	28,90	0,90	0,00%
CAQUETA	5.188,30	0,90	68,7%
HUILA	8.499,58	0,80	0,00%
PUTUMAYO	1.049,56	0,86	69,2%
TOLIMA	9.768,10	0,80	8,50%



* La información es aproximada, ya que no se cuenta con ninguna información de vías en 20 municipios de 25 de paz.

INFRAESTRUCTURA DE LA RED VIAL TERCIARIA

Es clave para el desarrollo rural y el posconflicto



De acuerdo con cifras estimadas del DNP, el **76%** de la red vial terciaria se encuentra en afirmado.

De esta red, **el 61%** presenta un estado regular, el **29%** en mal estado y el **10%** en estado bueno.

META A 20 AÑOS RED TERCIARIA	
Afirmado	25%
Tierra	0%
Pavimentado	75%

Menos de 10 km	7	municipios
De 10 a 50 km	15	municipios
De 50 a 100 km	17	municipios
De 100 a 200 km	21	municipios
Más de 200 km	4	municipios

El total de la red vial terciaria de Nariño es de **5.488 km** y de red secundaria **1.496 km**, el costo de inventariar la red regional faltante (142km de red secundaria y el total de red terciaria) es de **\$2.540 millones aproximadamente**.

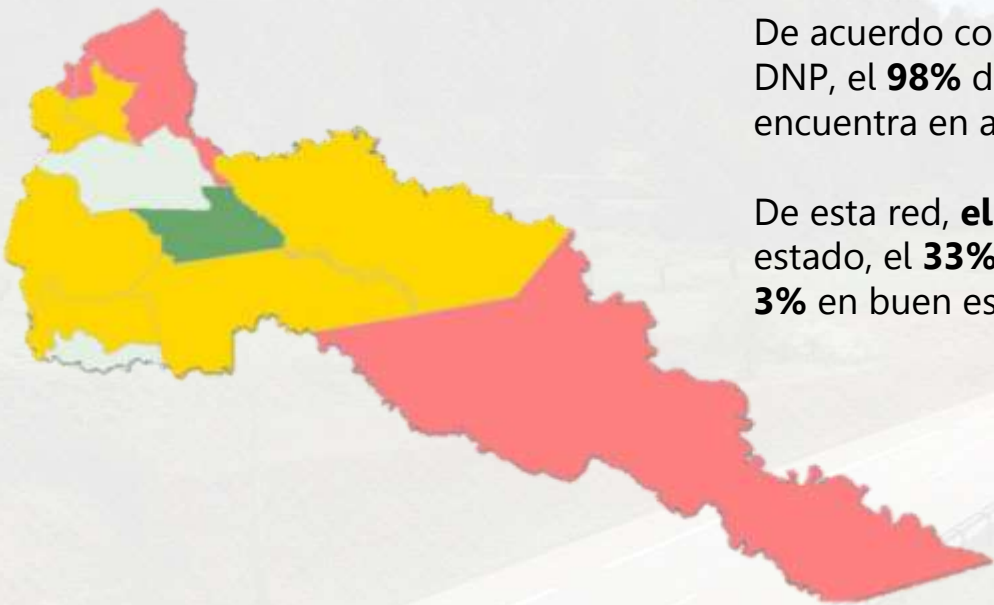
Política de gestión de la Red Terciaria Nacional

Pavimento Rehabilitado (850km)	\$13,500 Millones/año
Pavimento Nuevo (9km)	\$13,800 Millones/año
Afirmado mejorado (156km)	\$23,400 millones/año
Placa Huella (21km)	\$16,700 Millones/año
Conservación (687km)	\$44,200 Millones/año
<i>Este monto de inversión depende de los inventarios viales de la red</i>	
\$1,89 billones	

En el sector de transporte se han priorizado las inversiones con regalías

INFRAESTRUCTURA DE LA RED VIAL TERCIARIA

Es clave para el desarrollo rural y el posconflicto



De acuerdo con cifras estimadas del DNP, el **98%** de la red vial terciaria se encuentra en afirmado.

De esta red, el **64%** presenta un mal estado, el **33%** en regular estado y el **3%** en buen estado.

El total de la red vial terciaria de Putumayo es de **1.050 km** y de red secundaria **122 km**, el costo de inventariar la red regional faltante (el total de red terciaria) es de **\$473 millones aproximadamente**.

Política de gestión de la Red Terciaria Nacional

Pavimento Rehabilitado (11,5km)	\$2,600 Millones/año
Pavimento Nuevo (2km)	\$2,600 Millones/año
Afirmado mejorado (30km)	\$4,500 millones/año
Placa Huella (4km)	\$3,200 Millones/año
Conservación (131km)	\$8,500 Millones/año

Este monto de inversión depende de los inventarios viales de la red

\$361 mil millones

META A 20 AÑOS RED TERCIARIA	
Afirmado	75%
Tierra	0%
Pavimentado	25%

En el sector de transporte se han priorizado las inversiones con regalías

PILOTOS PARA LA PAZ

Financiamiento en intervenciones

DEPARTAMENTO DE NARIÑO

Financiamiento intervención en obra

1 Año Nación	\$ 47.263; (66%)	Total Nación 20 años	\$ 1.240.870; (66%)
1 Año Territorio	\$ 23.810; (34%)	Total territorio 20 años	\$ 625.118; (34%)
1 Año Total	\$ 71.072	Total 20 años	\$ 1.865.989

Financiamiento intervención en obra municipios de PAZ

1 Año Nación	\$ 7.514; (77%)	Total Nación 20 años	\$ 197.291; (77%)
1 Año Territorio	\$ 2.213; (23%)	Total territorio 20 años	\$ 58.109; (23%)
1 Año Total	\$ 9.728	Total 20 años	\$ 255.401

DEPARTAMENTO DE PUTUMAYO*

Financiamiento intervención en obra

1 Año Nación	\$ 9.842; (72%)	Total Nación 20 años	\$ 258.388; (72%)
1 Año Territorio	\$ 3.751; (28%)	Total territorio 20 años	\$ 98.476; (28%)
1 Año Total	\$ 13.592	Total 20 años	\$ 356.864

Financiamiento intervención en obra municipios de PAZ

1 Año Nación	\$ 8.656; (76%)	Total Nación 20 años	\$ 227.253; (76%)
1 Año Territorio	\$ 2.774; (24%)	Total territorio 20 años	\$ 72.832; (24%)
1 Año Total	\$ 11.430	Total 20 años	\$ 300.085

* La información es aproximada, ya que no se cuenta con ninguna información de vías en 20 municipios de 25 de paz. Costos de inventarios e intervención (millones de pesos).



DNP Departamento
Nacional
de Planeación



**TODOS POR UN
NUEVO PAÍS**
PAZ EQUIDAD EDUCACIÓN

Departamento Nacional de Planeación
www.dnp.gov.co